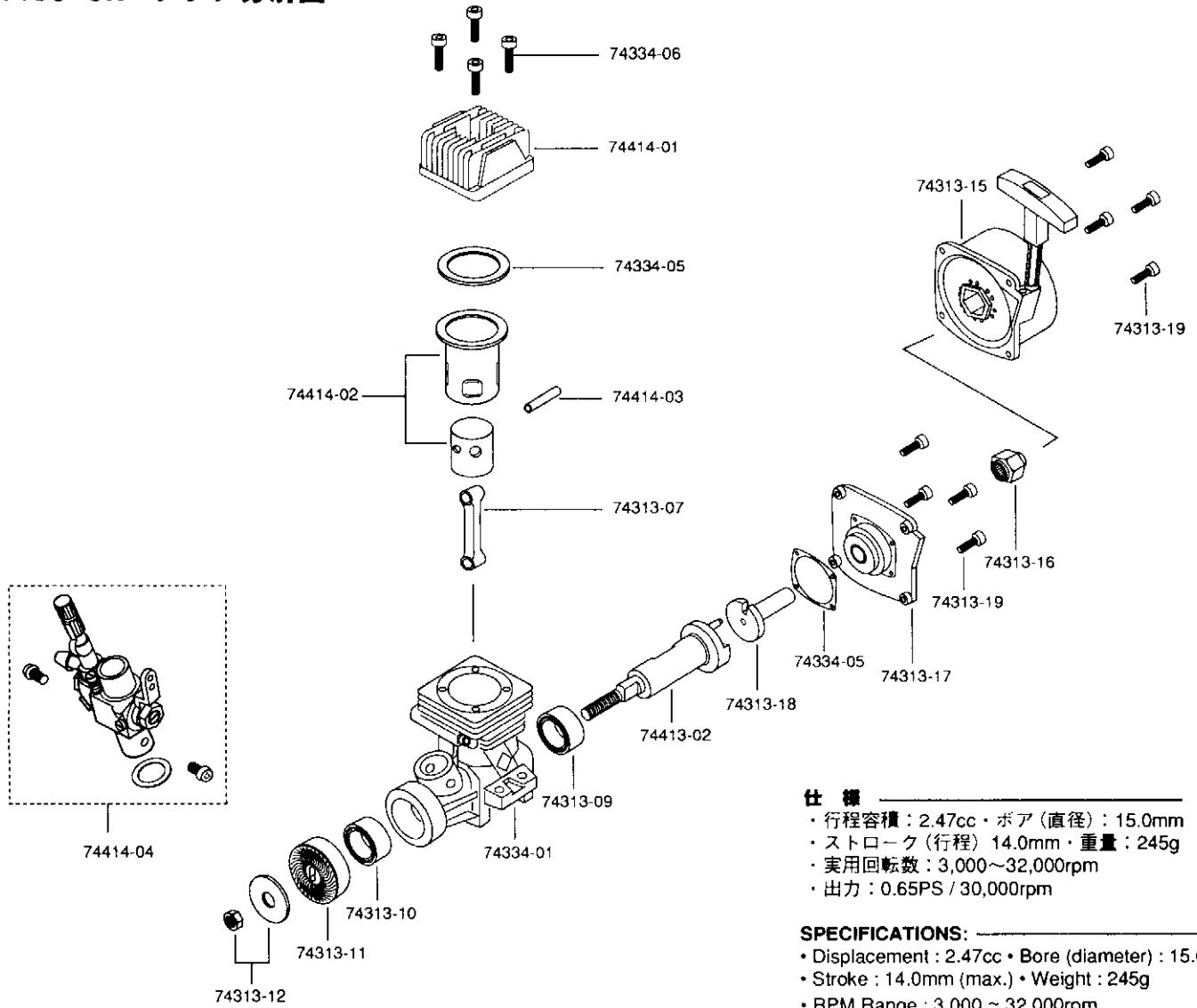


GT15S-CRエンジン分解図

EXPLODED VIEW



仕様

- ・行程容積：2.47cc・ボア（直径）：15.0mm
- ・ストローク（行程）14.0mm・重量：245g
- ・実用回転数：3,000～32,000rpm
- ・出力：0.65PS / 30,000rpm

SPECIFICATIONS:

- ・Displacement : 2.47cc・Bore (diameter) : 15.0mm
- ・Stroke : 14.0mm (max.)・Weight : 245g
- ・RPM Range : 3,000 ~ 32,000rpm
- ・Engine Performance : 0.65PS / 30,000rpm

For Japanese market only!

品番 No.	パーツ名 Part Names	定価	送料
74334-01	.15～.16クランクケース .15 ~ .16 Crankcase	1,500	190
74414-01	ヘッド Cylinder Head	1,600	190
74414-02	シリンダー・ピストンセット Cylinder & Piston Assembly	1,600	130
74414-03	ピストンピン（リテーナー付） Piston Pin (with retainer)	220	90
74334-05	ガスケットセット Gasket Set	150	90
74334-06	ヘッド取付けネジ（2.6x12mmCap x4） Head Attaching Screws	150	90
74313-07	コンロッド Connecting Rod	1,100	90
74413-02	クランクシャフト Crankshaft	1,300	130
74313-09	ベアリング（大） Ball Bearing (large)	750	90
74313-10	ベアリング（小） Ball Bearing (small)	750	90

品番 No.	パーツ名 Part Names	定価	送料
74313-11	ドライブワッシャー Drive Washer	200	90
74313-12	プロペラワッシャー&ナット Propeller Washer & Nut	200	90
74414-04	キャブレタースロットル Carburetor Throttle	4,000	130
74313-15	リコイルスターターアッセンブリ Recoil Starter Assembly	1,100	130
74313-16	ワンウェイベアリング Oneway Bearing	1,000	130
74313-17	リコイルスターター用バックプレート Rear Plate (for recoil starter)	150	130
74313-18	リコイルスターターシャフト Recoil Starter Shaft	350	130
74313-19	バックプレート取付けビス（2.6x6mm x10） Rear Plate Attaching Screws	200	90
FD-25	マフラーアッセンブリ Muffler Assembly	600	130

※製品改良の為、予告なく仕様を変更する場合があります。
*SPECIFICATIONS ARE SUBJECT TO CHANGE WITHOUT NOTICE.
© KYOSHO CORPORATION